



**A indústria de óleo e gás offshore.  
Responsabilidades contratuais e  
extra-contratuais.**

[pedro.calmon@pcfa.com.br](mailto:pedro.calmon@pcfa.com.br)

Montevideo, 27 de junho de 2013

# BOA TARDE!



# Participantes (“players”)

Participantes (“players”)

# Participantes (“players”)



**PETROBRAS**



## RANKING DE INVESTIMENTOS DAS PETROLEIRAS

Petrobras supera concorrentes em 2010 e põe em risco seu grau de investimento

Investimentos de 2010 das maiores petroleiras de capital aberto, em US\$ bilhões



**15a**

é a posição da Petrobras no ranking das maiores empresas do mundo em termos de produção, reservas e resultados financeiros\*

**3a**

é a posição da estatal brasileira no ranking das maiores petroleiras do mundo em valor de mercado, atrás da PetroChina e da Exxon\*\*

**35%**

é o limite da relação entre dívida e patrimônio líquidos, exigido pelas agências de classificação de risco

**32%**

era a relação dívida/patrimônio da Petrobras no fim do 1º tri

### ENTENDA

> Com mais investimentos, esse percentual tende a aumentar

> Por isso a capitalização é necessária, para aumentar o patrimônio e reduzir essa relação

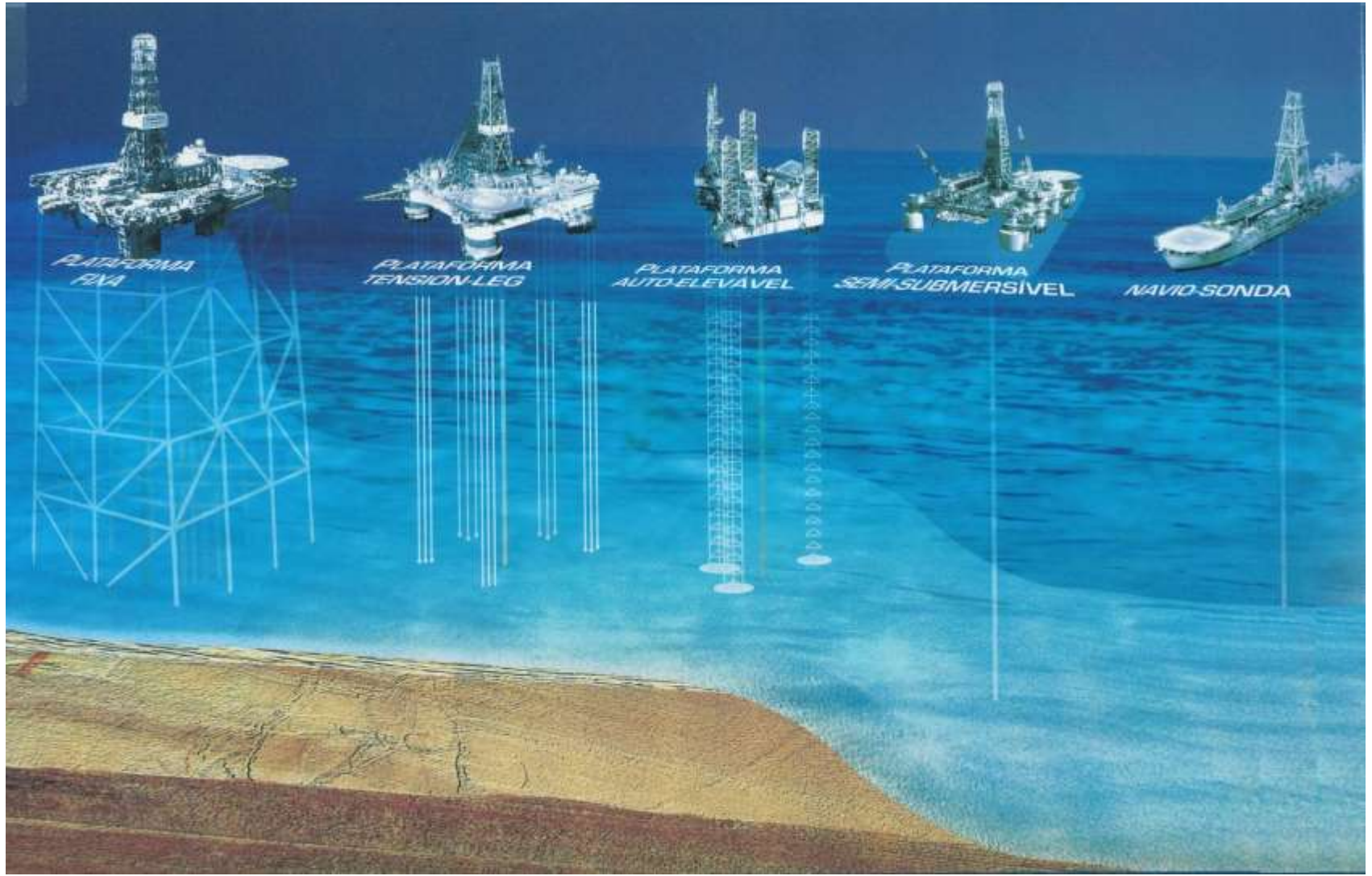
> Sem a capitalização, o teto de 35% deverá ser superado, pondo em risco o grau de investimento

> Grau de investimento é uma nota atribuída às empresas com baixo risco de dar calote

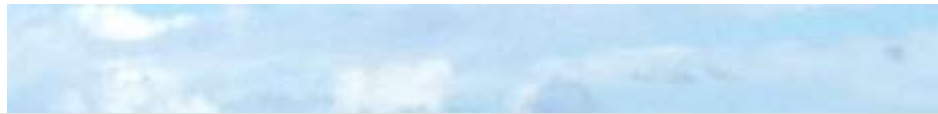
\* Segundo a edição de 2010 do ranking da Petroleum Intelligence Weekly

\*\* Segundo o ranking da consultoria PFC Energy, divulgado no fim de 2009  
Fonte: CBIE (Centro Brasileiro de Infraestrutura), com dados das empresas





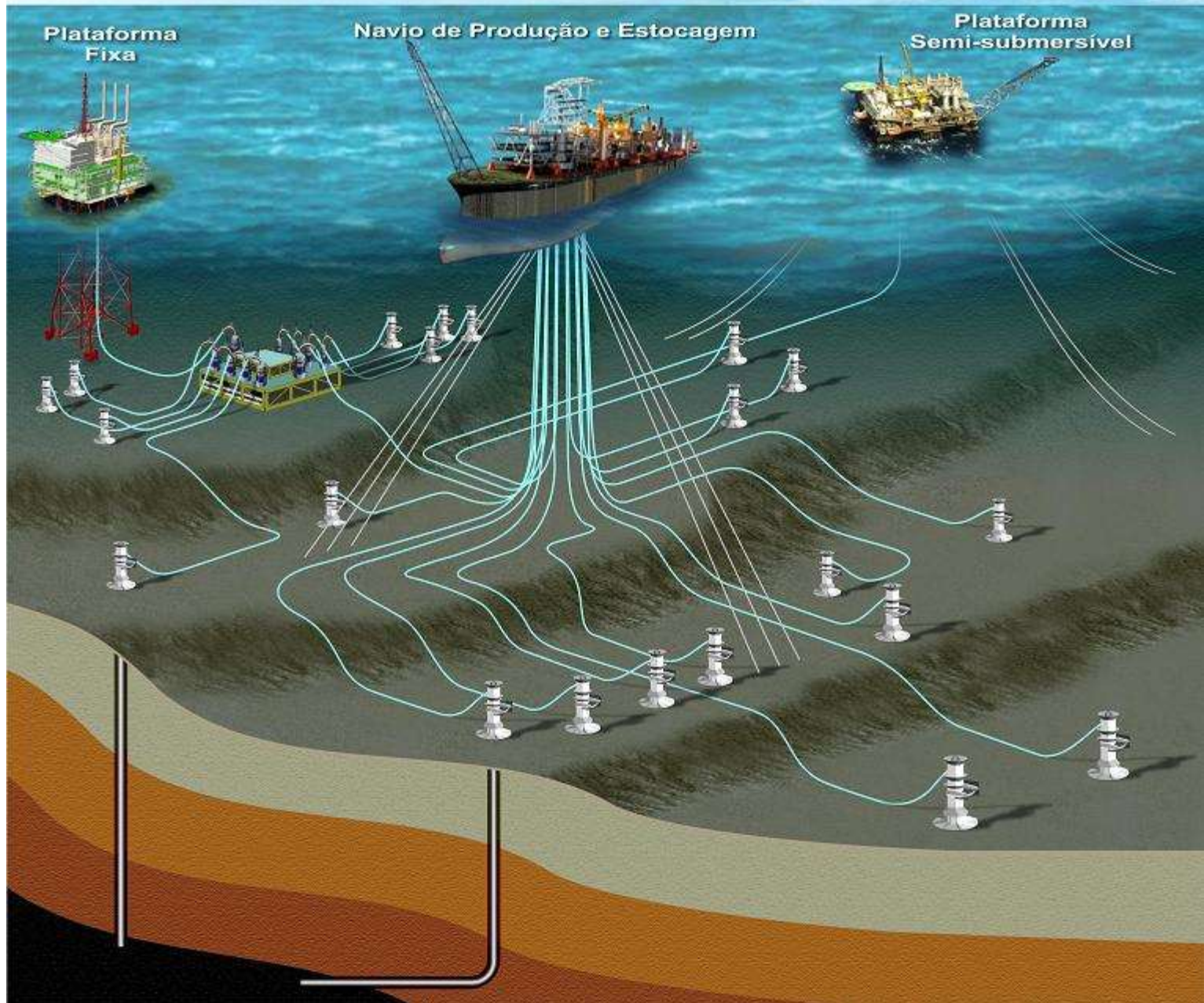








# Sistema de Produção Único





FPSO CIDADE DE ITAJAÍ

# Prestadores de serviços nas atividades E&P

# Prestadores de serviços nas atividades E&P

# AHTS



© Alain Jair Buitrago  
MarineTraffic.com



# PSV



# PSV



# ROV

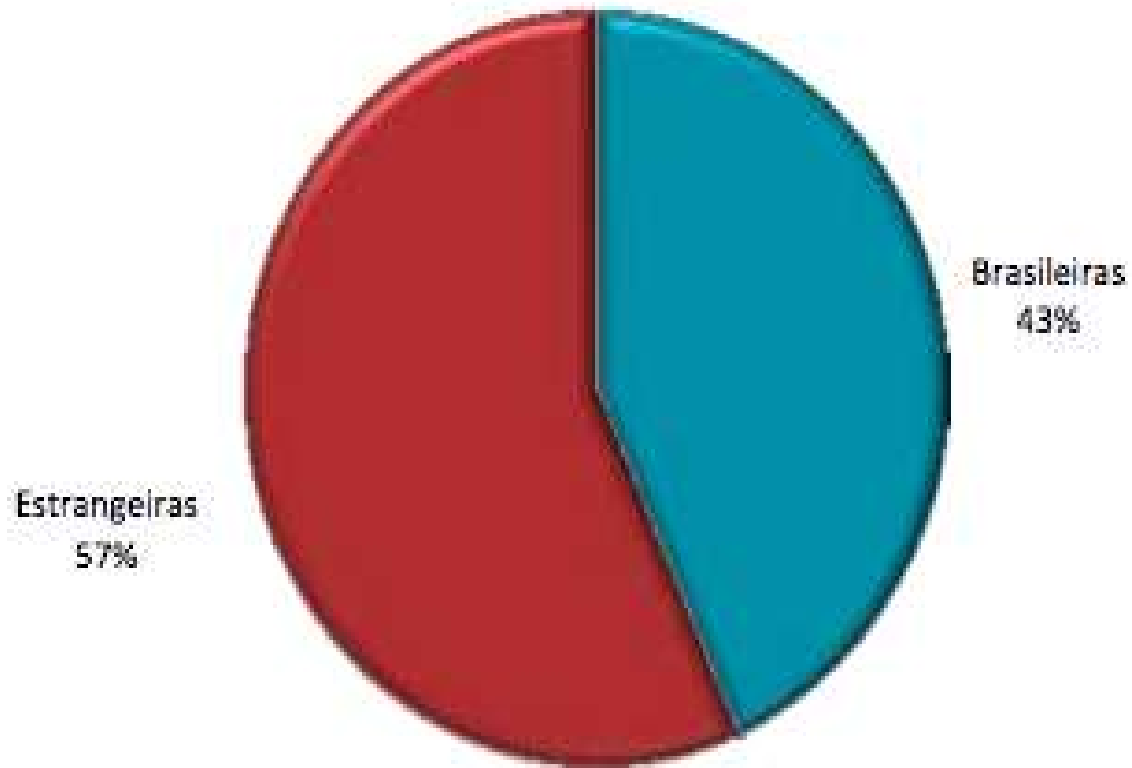


# Helicóptero



# Brazilian Flag x Foreign Flag Fleet

Participação na Frota Total de *Supply* em 2012  
Brasileira x Estrangeira



# Os riscos

# Regimes de responsabilidade

# Regimes de responsabilidade



# Efeitos e dimensionamento dos riscos



# Efeitos e dimensionamento dos riscos

# Efeitos e dimensionamento dos riscos

# Efeitos e dimensionamento dos riscos













GREENPEACE



# Efeitos e dimensionamento dos riscos

# Efeitos e dimensionamento dos riscos

Campos, Brazil

SEDCO 706 Drill Rig

Oil Slick

SKYTRUTH

46 mi

Data SIO, NOAA, U.S. Navy, NGA, GEBCO  
Image © 2011 DigitalGlobe  
Image © 2011 GeoEye

Google earth





E: 414328.35

HDG: 133.61

Alt: 1.10

11/11/2011

N: 7579092.35

Depth: 1179.16

SKS: XLS-56

18:43:27



TP0449 SEEPAGE LINE BY FRAME POSITIONING AT P16





# Chevron

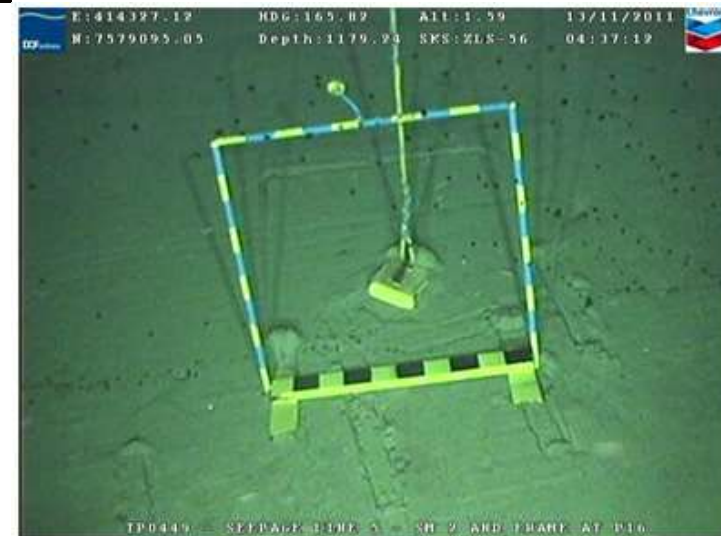
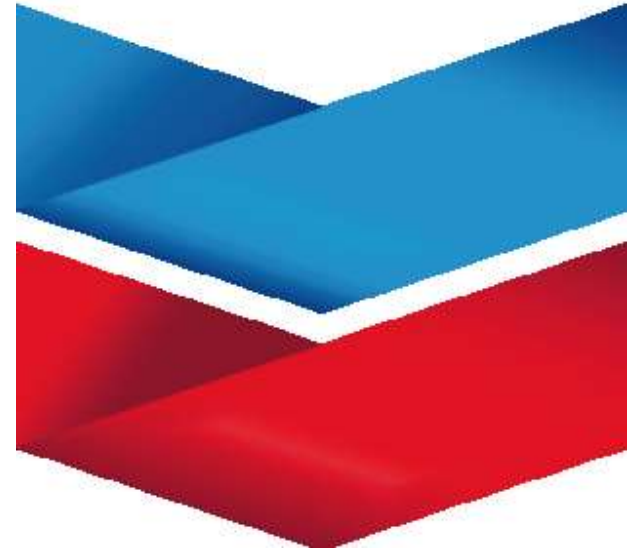


Foto 2 - Imagem da exsudação no dia 13NOV, captada por ROV









A sunset over the ocean with a large offshore oil rig visible on the horizon. The sky is filled with dramatic, dark clouds illuminated from below by the setting sun, creating a golden glow. The ocean is dark blue with some whitecaps.

**Obrigado!**

Thank You!

[pedro.calmon@pcfa.com.br](mailto:pedro.calmon@pcfa.com.br)

Montevideo, 27 de junho de 2013